

The Molex logo consists of the word "molex" in a bold, lowercase, sans-serif font. The text is centered horizontally and is flanked by two thick red curved lines that form a partial circle around it. A registered trademark symbol (®) is located at the top right of the word.

molex®

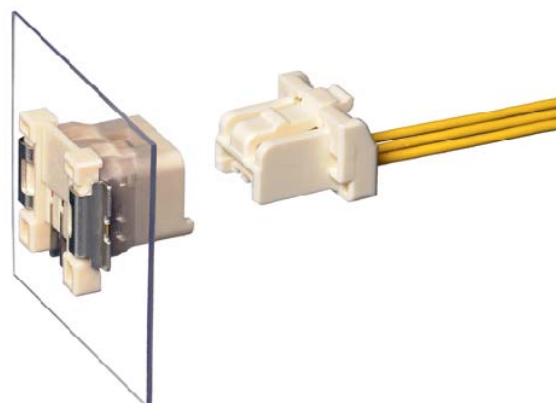
CLIK-Mate™

Система для соединений типа «провод–плата» с шагом 1,5 мм: широкий модельный ряд надёжных разъёмов с защёлками для сигнальных и силовых цепей.

Рассчитанные на максимальный ток 2 А и подключение проводов небольшого сечения, разъёмы CLIK-Mate 1.5 занимают промежуточное положение между разъёмами CLIK-Mate 1.25 и 2.00 с шагом 1,25 и 2,00 мм соответственно. Через разъёмы CLIK-Mate 1.5, к примеру, можно передавать маломощные сигналы, используя провод 24 AWG, что приведёт к экономии пространства, снижению веса и сокращению стоимости по сравнению с вариантом применения системы с шагом 2,00 мм.

В семействе CLIK-Mate 1.5 имеются однорядные и двухрядные разъёмы с числом контактов от 2 до 24 как для поверхностного монтажа, так и для монтажа в отверстия печатной платы. И в однорядных, и в двухрядных моделях используются одни и те же контакты, что снижает затраты на инструментарий. В семейство также входит

устанавливаемая на плату розетка с подключением снизу, предназначенная для приложений, где ради экономии места требуется подсоединять кабель сквозь плату.



Особенности и преимущества:

- Широкий спектр моделей, отличающихся числом контактов, способами монтажа и сечением используемых проводов.
- Сдвоенная внутренняя защёлка.
- Варианты разъёмов для монтажа на плату с подключением кабеля снизу.
- Сдвоенный U-образный контакт.

Основные характеристики:

Шаг между контактами.....	1,50 мм
Напряжение	250 В
Ток.....	2 А (1 А для 503148)

Применение

Устройства промышленного назначения:

- стационарные и носимые сканеры;
- узлы промышленной сети повышенной надёжности;
- интеллектуальные электросчётчики.

Автомобильная техника:

- фары (ходовые огни);
- модули дистанционного управления;
- управление зеркалами;
- системы телематики;
- модули слежения.

Потребительская электроника:

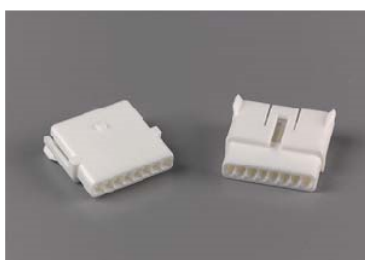
- игровые автоматы;
- ЖК-мониторы и телевизоры.

Медицинское оборудование:

- измерители уровня сахара в крови (глюкометры);
- инфузионные насосы;
- измерительная аппаратура;
- мониторы состояния пациента;
- хирургические приборы и оборудование;
- аналитические приборы (тестеры).

Ditto™

Разъёмы для соединений типа «провод–провод»: двукратное снижение расходов на инструментарий и эксплуатацию по сравнению с силовыми разъёмами, состоящими из вилок и розеток. Применение разъёмов Ditto™ и готовых жгутов на их основе позволяет снизить себестоимость слаботочных бытовых приборов и осветительных устройств и повысить эффективность их работы.



Разъёмы Ditto

Особенности и преимущества:

Разъём:

Конструкция корпуса предотвращает вращение контактов.
Стопоры контактов на корпусе.
Полярная конструкция корпуса.
Фрикционный замок.

Контакты:

Контакты однозначно устанавливаются в пазы в корпусе (т.е. контакты невозможно вставить в корпус вверх ногами).
Малое усилие при сочленении контактов.

Жгуты с разъёмами:

Уже собранные жгуты с разъёмами можно сразу подключать к устройству.
Жгуты длиной 6 и 12 дюймов.

Основные характеристики:

Шаг между контактами 5,70 мм
Напряжение 350 В (АС)
Ток 5,6...8,0 А*
Диапазон рабочих температур -40...+105°C

* для проводов 20 AWG с внешним диаметром изоляции 0,053...0,067"

Применение

Потребительские устройства и бытовая техника:

- спортивные тренажеры;
- бытовая техника;
- домашние кинотеатры;
- оборудование домашнего офиса;
- устройства охраны;
- системы отопления, вентиляции и кондиционирования воздуха (HVAC).

Светодиодные осветительные системы:

- светильники для внутреннего и наружного освещения;
- дисплеи, вывески, указатели;
- транспортные осветительные устройства.

EdgeMate™

Силовые краевые разъёмы с фиксатором для подключения проводов к печатной плате без использования ответной части — недорогое решение для бытовой техники, промышленного оборудования и осветительных систем.



EdgeMate™

Особенности и преимущества:

- Подключение непосредственно к краю платы без использования ответной части.
- Конструкция корпуса с фиксатором.
- Полярный корпус.
- Раздвоенные клеммы (двухточечный контакт) на ток до 7 А.
- Полярные обжимные клеммы.
- Разъёмы без фиксатора (опция).

Основные характеристики:

Шаг между контактами.....	3,96 мм
Напряжение	250 В
Ток	7 А (фосфорная бронза)
.....	5 А (латунь)
Диапазон рабочих температур	0...+75°C

Применение

Потребительская электроника и бытовая техника:

- тренажеры;
- бытовая техника;
- домашние кинотеатры;
- системы кондиционирования и вентиляции.

Промышленное оборудование:

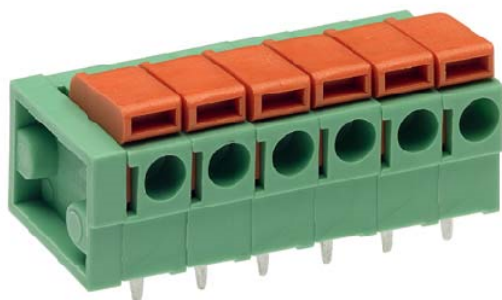
- системы электропитания (источники питания, ИБП);
- подключение оборудования (wire-to-device).

Светодиодные осветительные системы:

- внутреннее и наружное освещение.

Eurostyle™

Фиксированные клеммные блоки нажимного действия обеспечивают исключительно надёжную, удобную оконечную заделку провода и идеально подходят для различных отраслей и приложений.



Особенности и преимущества:

- Пружинный контакт.
- Заделка одно- или многожильного провода нажатием на кнопку пружинного механизма.
- Задний ограничитель.
- Множество вариантов поляризации и цветового исполнения модульного корпуса.

Основные характеристики:

Напряжение [В]:
шаг 2,50 мм, горизонтальные / вертикальные 150
шаг 2,50 мм, 45° модульные / стандартные 300
шаг 3,50 / 5,00 / 7,50 / 10,00 мм 300

Ток [А]:
горизонтальные / вертикальные 6
шаг 2,50 мм, 45° модульные 18
шаг 2,50 мм, 45° стандартные 8
шаг 3,50 мм 5
шаг 5,00 / 7,50 / 10,00 мм 10

Диапазон рабочих температур -40...+105°C

Применение

Промышленная электроника:

- устройства управления;
- прокладка кабеля.

Системы отопления, вентиляции и кондиционирования воздуха (HVAC):

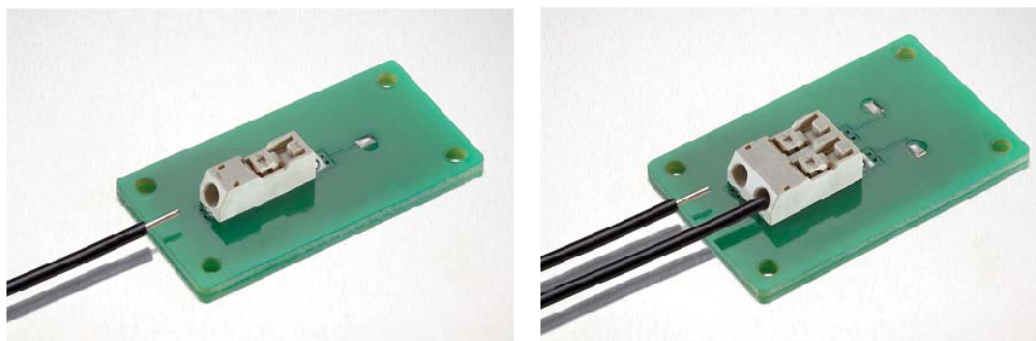
- платы управления;
- термостаты.

Освещение:

- флуоресцентные светильники;
- электронные балласты;
- диммерные системы;
- драйверы светодиодов и источники питания.

Lite-Trap™

SMT-разъёмы для подключения провода к плате являются идеальным выбором при создании тонких светодиодных модульных осветительных устройств, поскольку имеют низкий профиль, обеспечивают простое извлечение провода, малое усилие вставки и большую удерживающую силу.



Особенности и преимущества:

- Низкий профиль (4,20 мм).
- Удобная в использовании кнопочная защёлка.
- Конструкция входа с двумя точками контакта и механизмом затворного типа.
- Увеличенная длина изоляции провода.
- Компактная, отвечающая отраслевому стандарту схема размещения компонентов на печатной плате.
- Ограничитель провода.

Основные характеристики:

Напряжение 300 В
Ток..... 9 А

Применение:

Освещение:

- точечные светильники;
- лампы дневного света;
- светодиодное точечное освещение;
- освещение с использованием светодиодных лент.

Средства автоматизации производства.

Потребительская электроника.

Любые приложения, требующие простого и удобного способа вставки/извлечения провода.

Mega-Fit®

Силовые разъёмы с лучшим на сегодня значением плотности тока 23 А на контакт; шесть независимых точек контакта для долгосрочной надёжности практически в любой отрасли и в любом приложении.



Особенности и преимущества:

- Компактная конструкция, рассчитанная на большие токи, с малым шагом контактов и межрядным расстоянием.
- Шесть независимых точек контакта (конструкция типа «split-box»).
- Удлиненный наконечник обжимного контакта.
- Дополнительные защитные контакты.
- Полностью изолированные выводы вилки и контакты розетки.
- Корпус с защёлкой.

Основные характеристики:

Шаг между контактами.....	5,70 мм
Напряжение	600 В
Ток.....	23 А
Диапазон рабочих температур.....	-40...+120°C

Применение:

Бытовая техника:

- стиральные и сушильные машины;
- нагреватели и кондиционеры воздуха.

Сетевое и телекоммуникационное оборудование:

- концентраторы и серверы;
- источники питания и распределители мощности.

Промышленная электроника:

- тяжёлая техника и оборудование;
- освещение и автоматизация.

Грузовые автомобили:

- негерметичные электронные модули управления;
- силовые преобразователи.

MX120G™

Герметизированные разъёмы обеспечивают значительную экономию пространства и средств, превосходный дизайн и надёжное совмещение контактов в соответствии с требованиями к электрооборудованию неавтомобильного транспорта, которое подвергается жёстким внешним воздействиям.



Особенности и преимущества

- Уменьшенный до 3,20 мм шаг (совмещения) контактов обеспечивает значительную экономию места при сохранении плотности контактов на том же уровне, что и у продукции других производителей.
- Соответствие стандарту IP67, широкий диапазон рабочих температур от -40 до $+105^{\circ}\text{C}$, полная защита разъёма от пыли и воды (при погружении на глубину до 1 м), а также от других условий окружающей среды при заданных значениях давления и времени.
- Независимая фиксация контактов при монтаже в отверстия печатной платы, угловая вилка обеспечивает прочное удержание контактов в корпусе розетки, предотвращая их случайное выпадение.
- Функция Twist-lock исключает вращение контакта после его вставки в разъём, гарантирует правильную ориентацию контактов вилки относительно розетки, а также позволяет отказаться от дополнительных зажимов.
- Высокая вибростойкость (до 10g) гарантирует защиту сочленения в условиях высокой вибрации.
- Цельная конструкция розетки, состоящей из предварительно скомпонованного корпуса, силиконового уплотнителя и уплотнительной крышки, позволяет снизить трудозатраты и производственные издержки.
- Силиконовые уплотнители более надёжны и способны выдерживать более высокие температуры, чем традиционные уплотнители из нитрилового каучука.
- Уплотнительная крышка компенсирует механические напряжения на интерфейсном уплотнителе, упрощает вставку обжатых проводов непосредственно в разъём.
- Направляющие пазы облегчают монтаж вилки на корпус электронного блока управления (ЭБУ), сборку и последующую заливку компаундом.

Основные характеристики

Шаг между контактами	3,20 мм
Напряжение	28 В (DC)
Ток	10,5 А (на контакт)
Диапазон рабочих температур	$-40...+105^{\circ}\text{C}$

Применение

Транспорт:

- автобусы;
- мотоциклы и скутеры.

Рекреационные автомобили:

- снегоходы, гольф-мобили, гидроциклы.

Сельскохозяйственная и строительная техника:

- грузопассажирские автомобили;
- тракторы и комбайны, тракторы-газонокосилки.

Промышленная электроника:

- строительное, судовое и нефтегазовое оборудование.

Светодиодное наружное освещение:

- светофоры и уличные светильники.

Медицинское оборудование:

- брызгозащищённое медицинское оборудование.

Nano-Fit™

Самые миниатюрные, полностью изолированные силовые разъёмы с малым усилием сочленения обеспечивают оптимальную экономию пространства, снижают вероятность неправильного совмещения и сокращают риск выпадения контактов.



Особенности и преимущества

- Самые миниатюрные на рынке, полностью изолированные вилки.
- Множество вариантов механической и цветовой кодировки.
- Опциональный фиксатор положения контактов (Terminal Position Assurance — TPA).
- Чрезвычайно малое усилие сочленения разъёма.
- Корпус с принудительной фиксацией, конструкция anti-snag.
- Полностью изолированные контакты.
- Четырёхточечный контакт.

Основные характеристики

Шаг между контактами	2,50 мм
Напряжение	300 В
Ток	4 А
Диапазон рабочих температур	-40...+115°C

Применение

Бытовая техника:

- холодильники;
- стиральные/сушильные машины.

Сетевое и телекоммуникационное оборудование:

- концентраторы и серверы;

Транспортное оборудование:

- освещение салона;
- фары.

Освещение:

- домашние светильники;
- электронные балласты.

Аэрокосмическая и оборонная

промышленность:

- C4ISR.

Промышленная электроника:

- оборудование для сборочных линий;
- оборудование для приготовления пищи и напитков.

Медицинское оборудование:

- информационные технологии в здравоохранении;
- оборудование для ухода за пациентами.

Pico-Lock™

Низкопрофильная система с шагом 1,00 или 1,50 мм, предназначенная для подключения проводов к плате, обеспечивает идеальное сочетание высокого тока и долговечной фиксации в любых приложениях, требующих экономии пространства и надёжного удержания контактов.



Особенности и преимущества:

- Сверхнизкий профиль разъёма.
- Боковые защёлки.
- Рабочий ток до 3,0 А (версия с шагом 1,50 мм).
- Широкие надёжные усиливающие пластины (площадки под пайку).
- Поляризация/направляющие для корректного совмещения частей разъёма.
- Верхние фрикционные фиксаторы.

Основные характеристики:

Шаг между контактами	1,00 мм или 1,50 мм
Напряжение	150 В
Ток	1,5 А (шаг 1,00 мм)
.....	3,0 А (шаг 1,50 мм)
Диапазон рабочих температур	0...+75°C

Применение

Коммерческое/промышленное оборудование:

- интеллектуальные счётчики;
- автоматизация производства;
- источники питания;
- системы безопасности/видеонаблюдения.

Персональные компьютеры:

- ноутбуки;
- планшетные ПК.

Автомобильные приложения:

- информационно-развлекательные системы;
- кузовная электроника.

Светодиодные/ЖК-дисплеи:

- ПК;
- телевизоры.

Сетевое/телекоммуникационное оборудование:

- беспроводные модемы.

Освещение:

- светодиодные лампы;
- трансформаторы.

Игры.

SolderRight™

Идеальные при жёстких пространственных ограничениях, недорогие низкопрофильные паяемые клеммы позволяют располагать подсоединяемые к плате провода под прямым углом.

Особенности и преимущества:

- Расположение монтируемых проводов под прямым углом.
- Клеммы для проводов от 14 до 28 AWG.
- Сдвоенные выводы под пайку.
- Выводы под пайку расположены между зажимами для зачищенного конца провода и изолированной части.
- Клемма и зажимы представляют собой единую цельную конструкцию.
- Профиль снижен с 3,50 до 1,95 мм.

Основные характеристики:

Напряжение зависит от приложения
Ток 14 А
Диапазон рабочих температур -40...+105°C

Применение:

Бытовая техника:

- кухонные плиты;
- холодильники;
- стиральные машины;
- пылесосы.

Сетевое и телекоммуникационное оборудование:

- коммутаторы;
- серверы;
- источники питания.

Автомобильная техника:

- автомобильная электроника.

Промышленное оборудование.

Источники питания:

- от 50 до 2500 Вт;
- для потребительских устройств;
- для беспроводного инструмента;
- неавтомобильные;
- для мотоциклов/вездеходов;
- для лодок/судов;
- для трейлеров.

Медицинское оборудование:

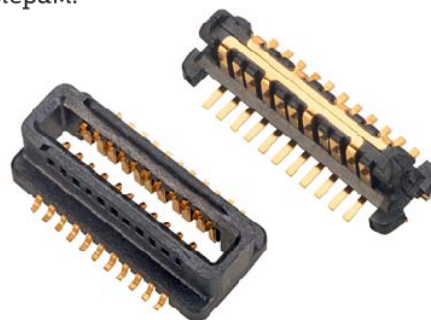
- аппараты мониторинга состояния пациента;
- визуализирующее диагностическое оборудование;
- терапевтические приборы.



SpeedStack™

Система мезонинных разъёмов компании Molex, которые обеспечивают низкопрофильное решение высокой плотности для скоростей обмена данными до 40 Гбит/с на одну дифференциальную пару, — идеальный выбор для OEM-производителей сетевого, телекоммуникационного и медицинского оборудования с ограничениями по размерам.

Система мезонинных разъёмов SpeedStack™ отлично подойдёт для схем, имеющих ограниченное место на печатной плате. Долговечная низкопрофильная система высокой плотности — идеальный вариант для таких приложений, как телекоммуникационное, сетевое, военное, медицинское оборудование и потребительские устройства.



Особенности и преимущества:

- Высота сочленённого разъёма от 4,00 до 10,00 мм, шаг 0,80 мм.
- Множество вариантов разъёмов (22, 60 и 120 контактов) с различным количеством дифференциальных пар: от 6 до 32.
- Конструкция печатной платы с разделёнными контактными площадками (split-pad).
- Импеданс 100 Ом.
- Версия с импедансом 85 Ом находится в разработке.
- Надёжная литая конструкция (insert-molded wafer) с защищённым корпусом.
- Низкопрофильный, эргономичный узкий корпус.
- Экранирование заземляющих выводов.

Основные характеристики:

Шаг между контактами	0,80 мм
Напряжение	250 В (AC)
Ток	1 А на контакт
Диапазон рабочих температур	-40...+105°C

Применение

Телекоммуникационные системы:

- радиоантенны устройств дистанционного управления;
- базовые станции;
- мобильные устройства.

Потребительская электроника:

- камеры;
- ручные сканеры.

Сетевые решения:

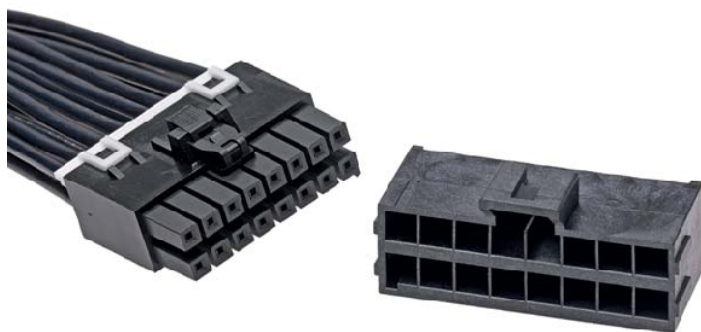
- серверы;
- маршрутизаторы;
- коммутаторы;
- устройства хранения данных.

Военные и медицинские приборы:

- сканирующее оборудование.

Ultra-Fit™

Силовые разъёмы: снижение вероятности неправильного совмещения, оптимальная экономия пространства, сокращение риска выпадения контактов, малое усилие сочленения и высокая плотность тока.



Особенности и преимущества:

- Множество вариантов механической и цветовой кодировки.
- Сокращение площади посадочного места на 20% по сравнению с аналогичными силовыми разъёмами.
- Опциональный фиксатор положения контактов ТРА (Terminal Position Assurance).
- Чрезвычайно малое усилие сочленения разъёма.
- Корпус с защёлкой, конструкция anti-snap.
- Полностью изолированные контакты.
- Шесть независимых точек контакта (конструкция типа «split-box»).

Основные характеристики:

Шаг между контактами	3,50 мм
Напряжение	400 В
Ток	11 А
Диапазон рабочих температур	-40...+120°C

Применение

Бытовая техника:

- стиральные машины;
- холодильники.

Телекоммуникационное/сетевое оборудование:

- концентраторы;
- серверы.

Транспорт:

- информационно-развлекательные системы;
- освещение салона.

Освещение:

- электронные балласты;
- домашние светильники.

Аэрокосмическая и оборонная промышленность:

- C4ISR.

Промышленная электроника:

- приготовление пищи и напитков;
- оборудование для сборочных линий.

Медицинское оборудование:

- оборудование для ухода за пациентами;
- медицинское ИТ-оборудование.